

OFFICE NATIONAL DE LA PROPRIÉTÉ INDUSTRIELLE.

1<sup>RE</sup> ADDITION  
AU BREVET D'INVENTION  
N° 365.048

**X. — Transport sur routes.**

N° 7.764

1. — VOITURES.

**Jante de roue élastique et increvable.**

MM. GUSTAVE NABOT et THÉODULE MURIEL résidant en France (Seine-et-Oise).

(Brevet principal pris le 9 avril 1906.)

**Demandée le 8 avril 1907.**

Délivrée le 12 août 1907. — Publiée le 11 octobre 1907.

Cette addition porte :

1° Sur la construction du cercle rigide que renferme l'enveloppe;

2° Sur la forme de l'enveloppe;

5 Et 3° sur la forme des pièces d'adaptation à la roue.

10 1° Le cercle rigide est composé de pièces isolées *a* et *b*, fig. 1 et 2. (La fig. 2 représente une coupe transversale suivant A A, fig. 1. Les mêmes pièces sont indiquées par les mêmes lettres; il faut se reporter chaque

15 fois aux deux figures.) Ces pièces sont les unes, *a*, en bois, les autres, *b*, en caoutchouc, ces dernières sont emprisonnées entre les premières à faces concaves.

2° L'enveloppe est formée de trois parties :

1° De deux parties latérales *c, c*, sur lesquelles sont boulonnées les pièces *a* en *m*, au

20 moyen de boulons creux;

2° D'une partie périphérique *d*, boulonnée

sur les deux autres *c, c*, et sur les pièces *a*, dans les mêmes trous *m*.

3° Les pièces composant le cercle rigide sont engagées en partie — sans reposer sur 25 le fond — dans la jante creuse *e, f*, formée de deux pièces en couronne boulonnées l'une sur l'autre *f, f*, et d'une frette *e*, formant fond et cerclant la roue *g*.

RÉSUMÉ.

30

L'enveloppe de cette jante est tendue par un cercle rigide et élastique; rigide par le nombre de pièces formant bloc dans ladite enveloppe; élastique par suite de la solution de continuité qui existe entre la roue et le 35 cercle rigide, et grâce à l'interposition des pièces de caoutchouc.

GUSTAVE NABOT, THÉODULE MURIEL,  
promenade des Prés. rue du Flacon, 6.  
Étampes (Seine-et-Oise).

**Prix du fascicule : 1 franc.**

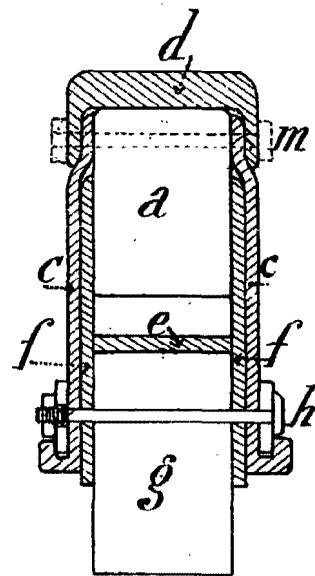
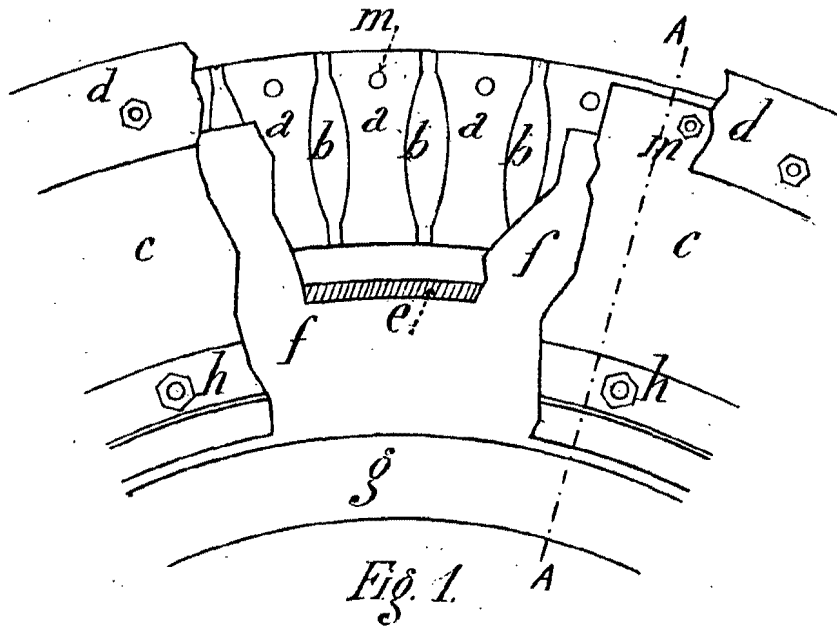


Fig. 2