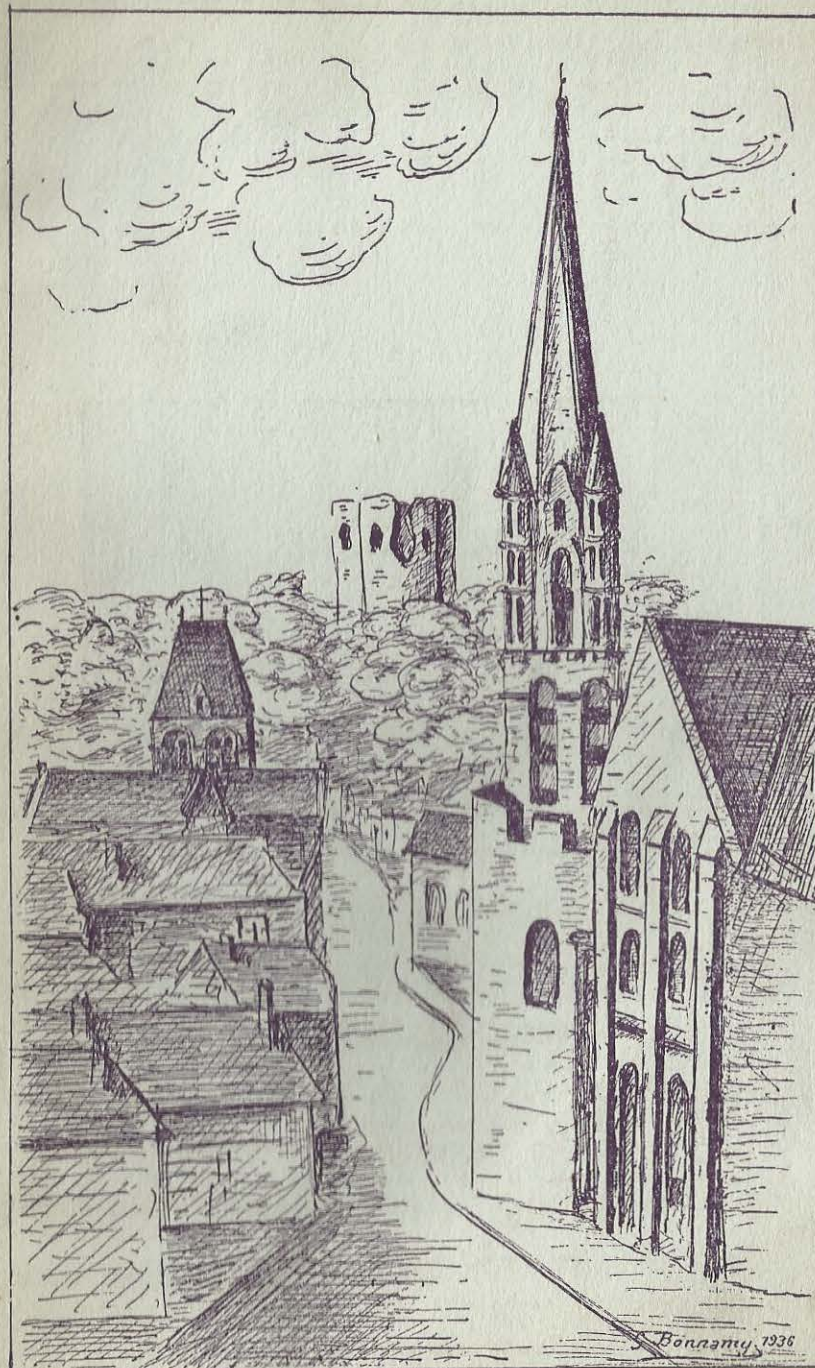


# ÉTAMPES



**M. ZAMKOFF**  
CHIRURGIEN - DENTISTE

Consultations :  
Tous les jours de 9 à 19 h.  
Vendredi excepté

**ÉTAMPES**  
12 ter, Rue de la Plâtrerie  
**TÉL. 413**

à ANGERVILLE  
le Vendredi de 9 h. à 18 h. et le Dimanche matin de 9 à 12 h.

# PHARMACIE MODERNE

Exécution scrupuleuse de toutes les Ordonnances

Dépôt de toutes les Spécialités et d'Eaux minérales

**LABORATOIRE D'ANALYSES  
MÉDICALES ET INDUSTRIELLES**

Téléphone 58

**F. BOBIN**

Pharmacien de 1<sup>re</sup> classe

Ex-Interne des Hôpitaux de Paris

Expert des Tribunaux

**Place du Tribunal  
ÉTAMPES**

**M. ZANKOFF**

CHIRURGIEN - DENTISTE

Consultations :

Tous les jours de 9 à 19 h.

Vendredi excepté

**ÉTAMPES**

12 ter, Rue de la Plâtrerie

**Tél. 413**

à ANGERVILLE

le Vendredi de 9 h. à 18 h. et le Dimanche matin de 9 à 12 h.

# FABRIQUE de COUTELLERIE

**C. SAUZEDDE**

6, Rue de la Juiverie

**ÉTAMPES**

Repassage et Réparations soignées — Magasin ouvert le Dimanche

# Étampes Monuments

avec croquis itinéraire

ÉDITION DU

**SYNDICAT D'INITIATIVE D'ÉTAMPES  
ET DE SA RÉGION**

Membre de l'Union des Syndicats  
d'Initiative de Seine-et-Oise  
et de la  
Fédération des Syndicats d'Initiative  
de la Région Parisienne

E. RAMEAU, président,  
26, rue Saint-Jacques.

G. BONNAMY, secrétaire,  
9, rue de la Tannerie.

Maurice RANDON, trésorier,  
20, rue Paul-Doumer.



Le Syndicat d'Initiative  
n'est pas une entreprise com-  
merciale,

*"C'est la Maison des Touristes"*

Son but est complètement dé-  
sintéressé et patriotique.

Le S. I. est exclusivement  
soutenu par les cotisations de ses  
membres, ainsi que par ceux qui  
s'intéressent à la prospérité de  
notre ville.



La Ville vue par une terrasse de la Tour Grenette  
(Cliché Rameau)

# DÉMÉNAGEMENTS

**G. DEGROND**

126, Rue Saint-Jacques — Tél. 83

**ÉTAMPES**

**GARDE - MEUBLES**

**SERVICE RAPIDE**

Paris, Lonjumeau, Linas, Monthléry,  
Arpajon, Bouray, Lardy, Etréchy,  
Étampes, Méryville, Monnerville,  
Angerville, Rissay, Châlo-St-Mars.

# PIERRE GOUGUENHEIM

148, Rue Saint-Jacques

ÉTAMPES

■ TÉLÉPHONE 71 ■

CONCESSIONNAIRE : **PANHARD - FORD**

Le S. I. est ouvert à tous ceux qui désirent en faire partie.

Les demandes de renseignements par correspondance doivent être accompagnées d'un timbre-poste pour la réponse.

*Passez vos vacances :*

*En FRANCE, c'est un devoir national !*

*A ÉTAMPES ou dans ses vallées, où vous serez bien accueilli !*

## LISTE des HOTELS de la VILLE d'ÉTAMPES

### Hôtel du GRAND COURRIER

67, rue Saint-Jacques, route nat<sup>e</sup> 20.  
Téléph. 67. *Ses Spécialités.* Grand garage et voiture disposition clients.

### AU GABANON

131, rue Saint-Jacques, Etampes.  
Téléphone 326. *Sa table renommée.* Recommandé de l'U. N. A.

### Restaurant-Café du THÉÂTRE

70, rue Saint-Jacques, Etampes.  
Téléph. 388. *Bonne cuisine.* Le café est offert gratuitement aux repas.  
Pour bien manger ? Arrêtez-vous au

### PERROQUET

115, rue Saint-Jacques. *Cuisine renommée. Vin d'Anjou.* Garage couvert pour motos et vélos.

### A table chez MARCEL

133, rue Saint-Jacques, Etampes.  
Téléphone 331.

Désirez-vous simple sandwich, pâté d'alouette ?

### Allez chez EMILE

43, rue du Haut-Pavé (Nat<sup>e</sup> 20).  
*Café - Bar - Tabac.* — Etampes.  
Téléphone 108.

### MOULIN de la PLANCHE

*Hôtel-Restaurant.* Route pittoresque. Etampes (Ormoy-la-Rivière).

### Hôtel du GRAND MONARQUE

### Hôtel TERMINUS

*Restaurant.*

### Hôtel ROBINSON

### Hôtel SAINT-CHRISTOPHE

### Hôtel du NORD

### AUX TOURISTES

*Hôtel-Restaurant-Café.*

Le SYNDICAT D'INITIATIVE D'ÉTAMPES

prie tous ceux qui apprécieront ce Guide de bien vouloir réserver leur clientèle à nos annonceurs, qui en ont permis sa réalisation.

## GARAGE du THÉÂTRE

**G. Poirier & Haury**

Agence

**LICORNE — TERROT — ALCYON**

Place du Théâtre  
ÉTAMPES

Téléphone 122

# CITROËN

146, Rue Saint-Jacques

Téléphone 177

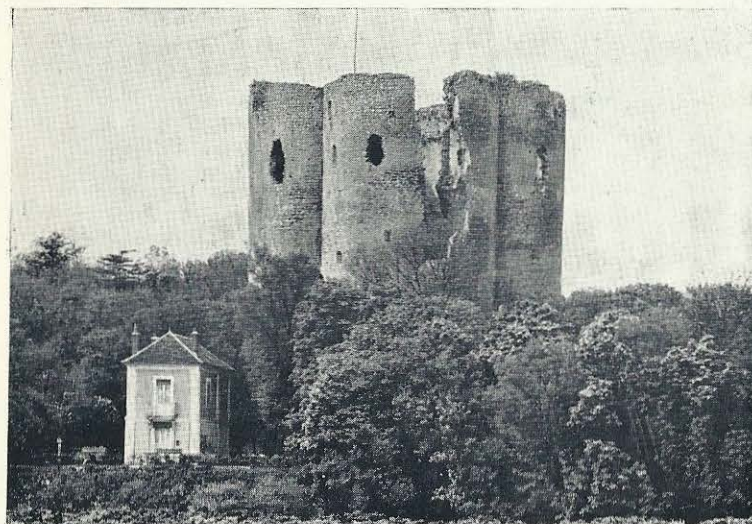
STATION-SERVICE

la mieux outillée de la région

RÉPARATIONS

PIÈCES DÉTACHÉES

## ÉTAMPES



La Tour Guinette

(Cliché Rameau)

A votre arrivée, montez à **Guinette**, vous embrasserez d'un seul coup d'œil un panorama merveilleux, tout ce que vous verrez dans *Estampes la Royale*. Patrie de Geoffroy Saint Hilaire et d'Anne de Pisseleu (duchesse d'), née en 1508, morte en 1585. Dame d'honneur de Louise de Savoie, François I<sup>er</sup> s'éprit d'elle et lui fit épouser Jean de Brosse, qu'il créa Duc d'Etampes.

POUR VOS JEUNES FILLES :

## Institution Jeanne d'Arc

58, Rue Saint-Jacques — ÉTAMPES — Tél. 184

ÉTUDES SÉRIEUSES - Confort, Hygiène, Vastes Jardins

## Café-Restaurant du Théâtre

DÉJEUNERS et DINERS  
à prix fixe

CASSE-CROUTE  
à toute heure

On prend des Pensionnaires

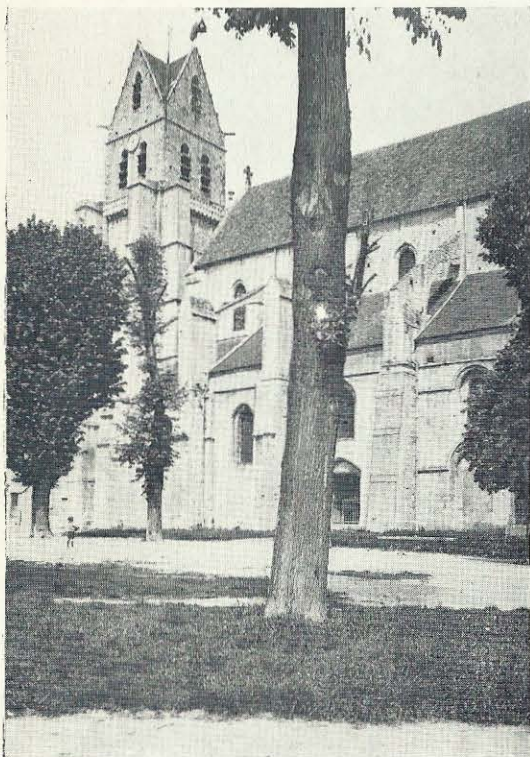
Ancienne Maison Germanangues

**R. MONIN**

Successeur

**70, Rue Saint-Jacques, ÉTAMPES**

Près la Gare Téléphone 588



Eglise Saint-Martin façade sud  
(Photo Lepoint-Duclos)

## Étampes = Monuments

✽

ÉTAMPES LA ROYALE, passage notable sur l'ancien « Grand chemin d'Espagne », est une ville mal connue, dont cependant l'histoire est intimement liée à celle de la France. A 45 minutes de Paris, on la traverse aujourd'hui beaucoup trop vite, sans se douter des merveilles historiques qui s'échelonnent tout le long de la route : églises, tours, monuments, maisons historiques, fortifications, etc.

Étampes, qui était déjà ville royale sous les Mérovingiens, fut embellie par Robert le Pieux, puis par Henri I<sup>er</sup>, Philippe I<sup>er</sup>, Louis VI, Philippe Auguste, et elle fut appelée à jouir dans l'histoire d'un beau prestige avec Anne de Poitiers et Anne de Pisseleu.

Ses curiosités sont multiples et variées :

**Notre-Dame-du-Fort** est une des rares églises fortifiées de France dont le clocher, remarquable flèche de pierre de 55 mètres de type romano-byzantin, date de 1130 et qui, d'après la tradition, serait un « défi jeté par l'art roman à l'art ogival naissant ».

Construite de 1015 à 1020 par Robert le Pieux sur une église gallo-romaine dont on peut encore visiter la crypte, Notre-Dame-du-Fort fut agrandie en 1130 et en 1150. Ses conciles se tinrent dans ses murs, notamment celui de 1048 et de 1130 où se trouvaient Saint Bernard et le Pape Innocent II. Les fortifications furent ajoutées au XII<sup>e</sup> siècle. Il faut voir dans le Cloître le curieux aspect des murailles crénelées. Le Portail Royal est absolument remarquable,

## F. THÉRET

11, Place Notre-Dame et 10, Rue Emile-Léauté

Téléphone 61

ÉTAMPES

R. C. 3070

Agent Régional des Grandes Marques de Cycles et Motos :

Peugeot - Automoto - La Française-Diamant - Dilec'a - De Dion-Bouton  
Magnat-Debon - Delangle - Radior - Morobecane - Giller-Herstal

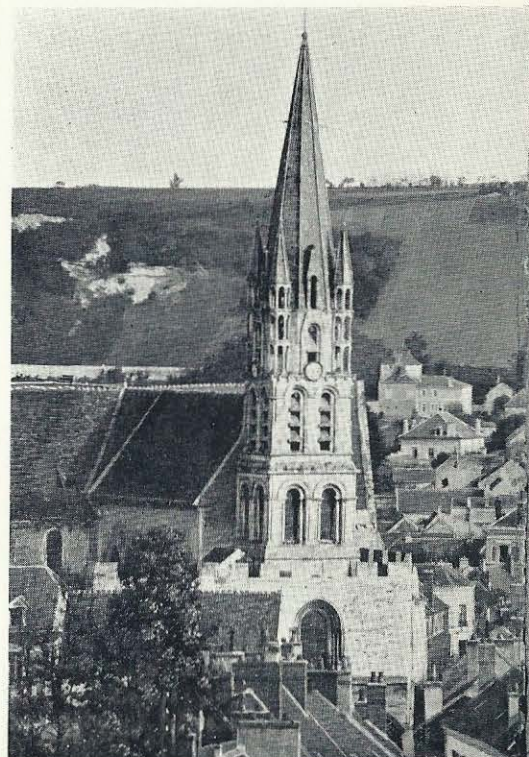
■ Spécialité de Tandems de Randonneurs et de Touristes ■ ARTICLES DE SPORT de 1<sup>re</sup> Qualité ■

malgré les mutilations faites par les reîtres en 1562. On y admire la finesse d'exécution des sculptures du tympan et les six grandes figures byzantines représentant Henri I<sup>er</sup>, Anne de Russie, Robert, Constance et autres souverains. Il est le prototype des portails de Chartres.

La visite de Notre-Dame-du-Fort est une leçon d'architecture ; on y voit l'évolution du roman primitif vers l'ogival ; les étapes de cette période de transition dont l'Ile de France a été le berceau. Les amateurs pourront admirer les fresques, les clefs de voûte, le vitrail des sybilles, les salles voûtées, l'ossuaire, etc.

✽

**Saint-Basile**, fondée également par le roi Robert le Pieux, fut remaniée au cours des siècles, notamment au XII<sup>e</sup>. Le clocher, trapu, est de 1175. Un beau portail byzantin mérite un arrêt ; on y remarque une scène du Jugement dernier encastrée dans le tympan, beaucoup



Eglise Notre-Dame-du-Fort (Cliché Rameau)

## PHARMACIE SAINT-MARTIN

16, RUE SAINT-MARTIN - TÉL. 467

ÉTAMPES

LABORATOIRE D'ANALYSES



# COLLÈGE UNIVERSITAIRE de GARÇONS

GEOFFROY-SAINT-HILAIRE

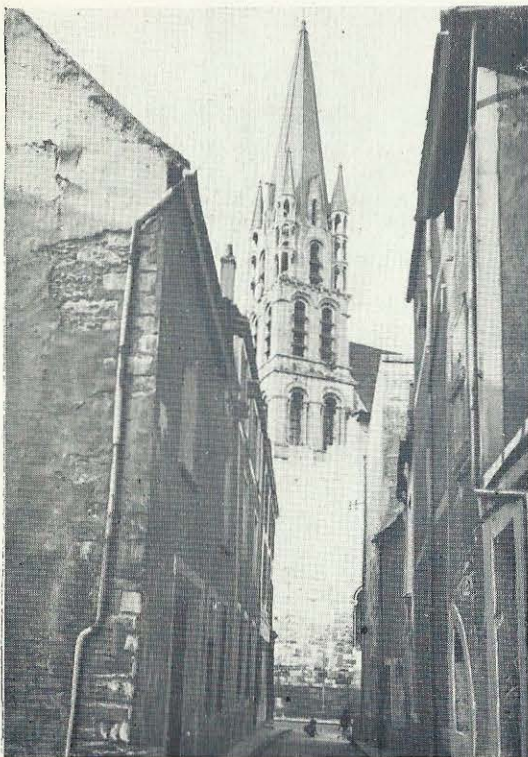
à 55 minutes de Paris-Austerlitz — Tél. 432

INTERNAT — ÉTUDES SECONDAIRES COMPLÈTES

BACCALURÉATS 1<sup>re</sup> et 2<sup>me</sup> PARTIES

Excellentes études — Classes primaires et préparatoires

GRAND AIR - LUMIÈRE - SOLEIL — NOTICE SUR DEMANDE



L'Impasse aux Cerfs. — Au fond, Notre-Dame-du-Fort  
(Photo Lepoint-Duclos)

plus ancienne que le portail. A l'intérieur, on peut admirer de beaux bas-reliefs et plusieurs belles peintures.



**Saint-Gilles**, édifée au XI<sup>e</sup> siècle par les habitants du quartier. Le clocher fut construit de 1125 à 1145. C'est le type parfait du clocher beauceron à quatre pinacles. Les bas côtés construits en blocs de grès furent ajoutés en 1545. On y voit à l'intérieur de très belles pierres tombales et un rétable en bois sculpté vraiment intéressant.



**Saint-Martin**, fondée par Clovis ; une des plus anciennes d'Étampes, reconstruite au XI<sup>e</sup> siècle : remarquable morceau d'architecture de transition. On y voit le premier déambulatoire de l'Église dite « champenoise ». Belles pierres tombales à l'intérieur.

Le clocher, séparé de l'Église, unique en France, est bien connu

## FABRIQUE de MEUBLES

AMEUBLEMENTS — LITERIE

MEUBLES GARANTIS

Livraison à domicile



**G. Delcourt**

27, Rue Saint-Antoine

ÉTAMPES

Voulez-vous être bien chaussé ?  
Adressez-vous **aux Chaussures**

**G. POMMIER**

LA MAISON LA MIEUX  
ASSORTIE DE LA RÉGION

**Du Choix, de la Qualité, des Prix**

LE MAGASIN EST OUVERT  
DIMANCHES ET FÊTES

21, Rue de la Juiverie

ÉTAMPES

— Téléphone 232 —

TIMBRES PRIMAX

des touristes et des géologues sous le nom de « Tour Penchées d'Étampes ». Son inclinaison, suite d'un affaissement géologique, est d'un effet bizarre et curieux, surtout par sa rectification à mi-hauteur.

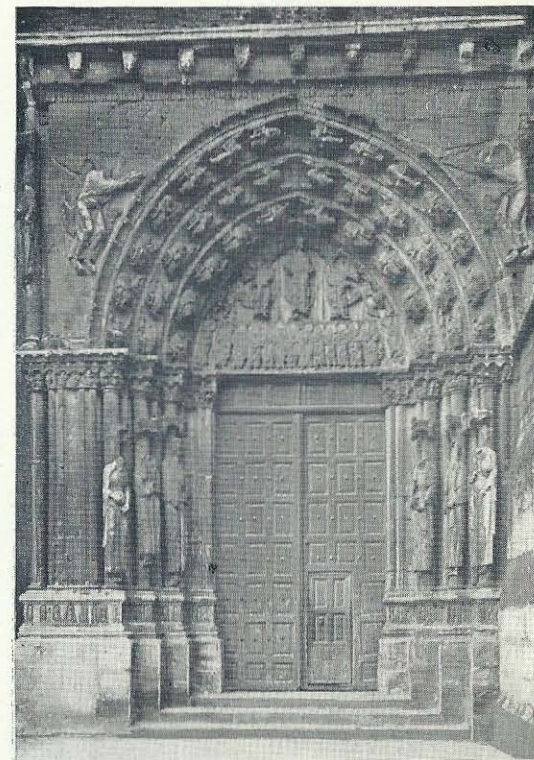


**La Tour de Guinette**, dernier vestige du formidable château qui défendait le domaine royal contre les puissants seigneurs de Corbeil et de Montlhéry. Donjon du château, édifié en 1020 par Robert le Pieux au milieu du « Castellum ». La Tour est d'une architecture assez rare ; sa forme est celle d'une rose à quatre feuilles.

Philippe-Auguste y enferma sa femme, la malheureuse Reine Ingerburge de Danemark, de 1201 à 1213.

Le donjon actuel a 32 mètres de haut ; il en avait 50 dans son état primitif. Les murs ont une épaisseur de 4 m. 90 à la base.

Les lézardes et les brèches ont été faites lors du siège de 1652.



Portail de l'Église Notre-Dame (Cliché Rameau)

## BIJOUTERIE LUCIEN RENARD

HORLOGERIE — LUNETTERIE — PHONOS  
ARTICLES de FANTAISIE et de SOUVENIRS

ÉTAMPES 000 12, Rue de la Tannerie 000 ÉTAMPES

# CASINO D'ÉTAMPES

TÉLÉPHONE 395

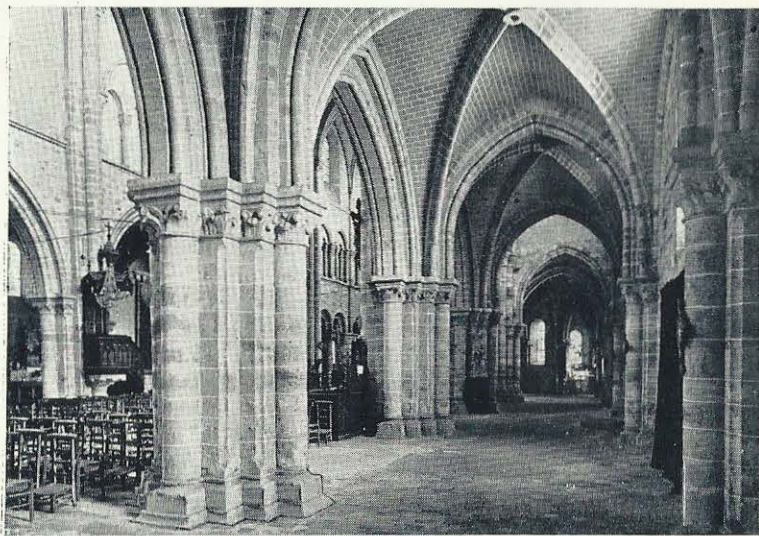
CINÉMA - MUSIC-HALL - DANCING

LA PLUS BELLE SALLE DE LA RÉGION

TOUS LES DIMANCHES : APÉRITIF-CONCERT

Grandes Salles pour Réunions, Noces, Banquets — Organisation de tous Spectacles

A l'intérieur, on distingue encore l'amorce des étages et quelques colonnes fort anciennes. Du sommet, superbe panorama sur Étampes et ses vallées.



Intérieur de l'Eglise Saint-Martin

(Photo Rameau)

L'Hôtel de Ville, vieille et curieuse maison du commencement du XV<sup>e</sup> siècle, concédée en 1514 pour servir de Maison de Ville, a été restaurée au siècle dernier. Jolie façade ornée de tourelles et de poivrières ; balcon

## ÉTAMPES - RADIO

PHONOS

AMPLIS



### A. JAMET

129, Rue Saint-Jacques — ÉTAMPES

TÉL. 314

ACCESSOIRES ÉLECTRIQUES

Agence  
Officielle :

**DUCRETET - THOMSON**

# LIBRAIRIE - PAPETERIE

DÉPOSITAIRE des JOURNAUX

OOO

## PIERRE DUBUS

80, RUE SAINT-JACQUES - ÉTAMPES

OOO

Cartes postales - Guides et Plans - Cartes Michelin

ouvragé, etc. On peut visiter les belles salles du 1<sup>er</sup> étage, où se trouvent de jolies cheminées Renaissance.



Eglise Saint-Basile

(Cliché Rameau)

La Maison de Diane de Poitiers, belle construction Renaissance, a été édifiée en 1553 par Diane de Poitiers, la fameuse « Duchesse d'Étampes ». Les sculptures sont de Jean Goujon. On remarque dans la cour une porte avec

# Hôtel du Grand Courrier

TOUT CONFORT

Grand Garage sur Route Nationale n° 20

Téléphone 67

Prix fixe : 15 francs

ou à la carte

Spécialité de Pâté de Gibier

# GARAGE RÉGIONAL

Concessionnaire des Automobiles

**PEUGEOT  
UNIC — TALBOT**

Station Officielle TÉCALÉMIT  
Ateliers de Réparations



Paul GAURY

122, Rue Saint-Jacques  
ÉTAMPES

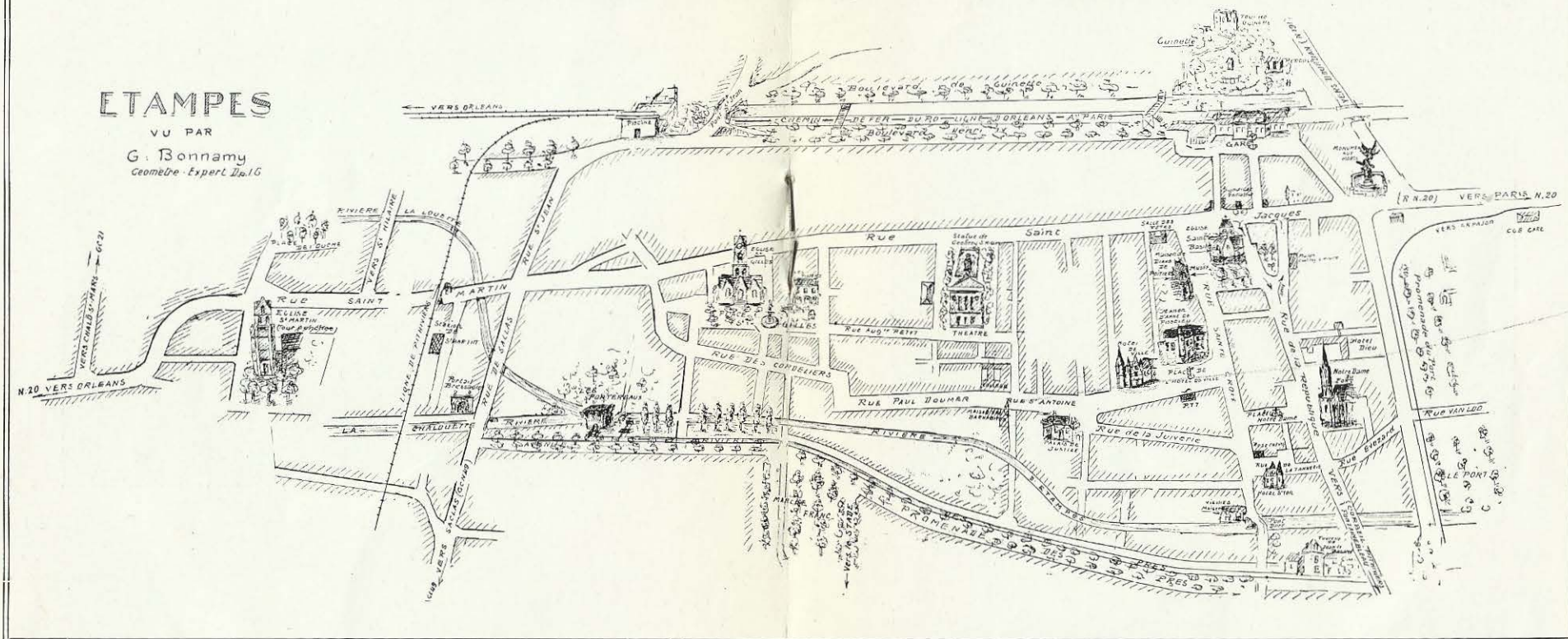
Téléphone 151

# LA PLUS BELLE CHEVELURE...



à tout âge. Le *CAPILAIRAL*, conseillé par les médecins pour le bon entretien du cheveu et les maladies du cuir chevelu: chute des cheveux, recoloration progressive des cheveux grisonnants, pellicules, calvitie précoce, séborrhée, pelade, etc., préparé par un pharmacien spécialiste, chimiste-expert des tribunaux, se vend en flacons: 4 fr.; 11 fr. 20; 20 fr. Pharmacies et coiffeurs. Lab<sup>rs</sup> Arquevaux, Etampes. Demandez notice gratuite.

## PLAN MONUMENTAL ET TOURISTIQUE DE LA VILLE D'ÉTAMPES



ÉTAMPES

VU PAR

G. Bonnamy  
Géomètre-Expert D. 16

TOUTE LA CONFISERIE

SPECIALITÉ D'ÉTAMPES

**“ Les Bûchettes Etampoises ”**

(délicieux bonbons fourrés)

L. LUNEAU, Confiseur, 11, Rue de la Juiverie, Etampes

Très beau choix de Boîtes et Coffrets vue d'Etampes

La Maison se charge et garantit toutes expéditions

## PHOTO LEPOINT-DUCLOS

67, Rue Saint-Jacques :: ÉTAMPES

APPAREILS & ACCESSOIRES  
PLAQUES & PELLICULES  
TOUTES MARQUES

TRAVAUX D'AMATEURS

Téléphone 459

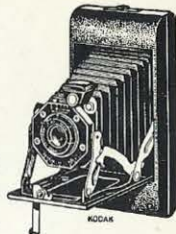
PHOTO-CINÉ  
**KODAK**

TOUS TRAVAUX  
D'AMATEURS

R. C. 2470

LIBRAIRIE - PAPETERIE  
Cartes et Guides Touristiques

9, Rue de la Juiverie, ÉTAMPES — Tél. 281



haut relief représentant la « Descente du Saint Esprit sur les Apôtres », de belles lucarnes, etc. Cette maison abrite actuellement le Musée qui vaut une visite. On est étonné de trouver tant de documents des siècles passés entassés dans des



Saint-Martin — Vue générale

(Cliché Rameau)

salles insuffisantes. On peut y admirer diverses sections : céramiques (fresques gallo-romaines), armes, monnaies et médailles sculptures, collections préhistoriques et lapidaires, ainsi que la galerie de peintures qui comprend des œuvres de David, Giacomotti, Abbéma, Berchère, etc.



**La Maison d'Anne de Pisseleu**, construite en 1538 pour Anne de Pisseleu, favorite de François I<sup>er</sup> et Duchesse d'Etampes, est une belle construction de pur style dont la façade est ornée de sculptures : Mercure et Cléopâtre, buste mutilé de François I<sup>er</sup>, etc. Les sculptures sont remarquables pour leur finesse.

En angle une tourelle légère est surmontée d'un curieux toit en forme de cloche.



**GARAGE CENTRAL**

Fondé en 1910

Henri FALLOU

110, Rue Saint-Jacques — ÉTAMPES

Concessionnaire HOCHKISS - FIAT - LATIL  
STATION-SERVICE — ÉLÉVATEUR HYDRAULIQUE

Dépannage - Réparations rapides et garanties  
de Voitures de toutes marques

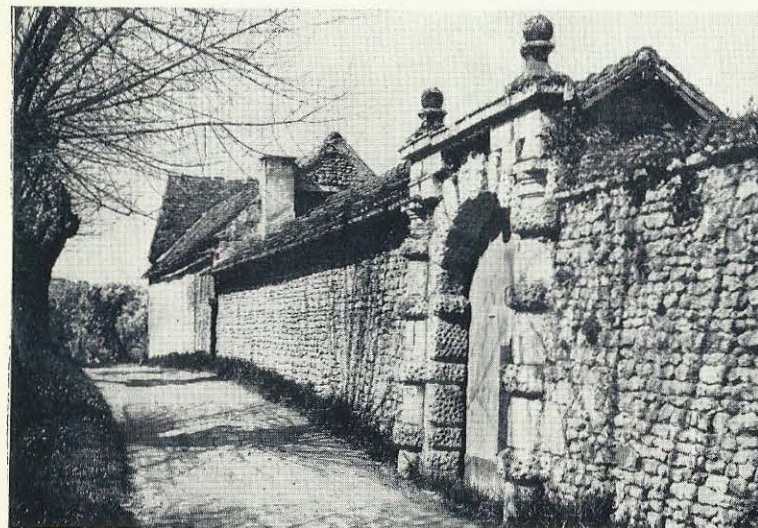
STOCK DE PIÈCES DÉTACHÉES — SERVICE DE NUIT



C. C. P. Paris 719-21

Tél. 127

**L'Hôtel Saint-Yon**, marque par sa jolie construction les XV<sup>e</sup> et XVI<sup>e</sup> siècles, avec tourelles, fenêtres à meneaux et à pinacles, toiture à arêtes ouvragées



Porte Henri IV, Rue de Bressault

(Photo Lepoint-Duclos)

surmontées de chimères. Cet hôtel a été édifié par les Saint-Yon, Maîtres de la Grande Brasserie de Paris.



**La Maison des Piliers** est un groupe de vieilles maisons des XII<sup>e</sup> et XIII<sup>e</sup> siècles, à arcades, dont les pittoresques silhouettes ont maintes fois tenté le pinceau des artistes.



**Le Tribunal**, installé dans une partie du **Palais de Séjour**, construit par la Reine Constance en 1005, possède encore plusieurs vestiges de l'époque. Dans les combles du Tribunal se trouve une curieuse fresque datant de Jean de Berry, réputée comme l'une des plus anciennes peintures murales de France.



**Le Collège Geoffroy-St-Hilaire**, fondé par les Pères Barnabites, au commencement du XVI<sup>e</sup> siècle, possède certaines dispositions dans la façade qui

# Chez MARCEL

CAFÉ - HOTEL - RESTAURANT

Téléphone 3-31

133, Rue Saint-Jacques

ÉTAMPES



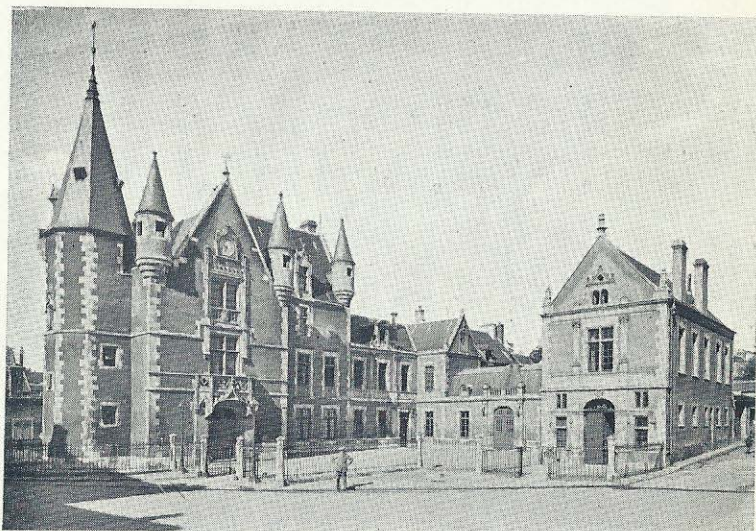
Confort moderne — Cuisine comme chez soi

GRANDE SALLE POUR NOCES ET BANQUETS

Déjeuner, dîner à prix fixe (vin compris) : 12 et 15 fr.

SERVICE A LA CARTE — PRIX SPÉCIAUX POUR GARAGE

rappellent ses origines anciennes. En face s'élève une maison plus curieuse : c'est l'ancienne **Maison des Barnabites**, où se trouvait primitivement le Collège.



L'Hôtel de Ville

(Cliché Rameau)

**Les Portereaux** et les anciens **Remparts**, dont les fossés sont de Jean le Bâtard, etc. Les Portereaux, bastion carré garni de créneaux, meurtrières et machicoulis, est d'un bel exemple d'architecture militaire du XIII<sup>e</sup> siècle ; il commandait la jonction des rivières de la Chalouette et de la Louette, et permettait d'inonder la vallée en temps de siège.

## Objets d'Art -- Cadeaux -- Souvenirs "A L'OISEAU BLEU"

13, Place de l'Hôtel de Ville — ÉTAMPES

LIQUEURS - PARFUMERIE - HYGIÈNE

HERBORISTERIE MARTIN

Rue Sainte-Croix — ÉTAMPES

# Bijouterie - Joaillerie - Orfèvrerie

HORLOGERIE DE PRÉCISION

GRAND CHOIX DE

Bagues de Fiançailles

GARNITURES DE CHEMINÉES

# F. GROBAS

PLACE DU TRIBUNAL, ÉTAMPES

**T**OUS ces vieux restes des temps passés sont peu connus et c'est dommage.

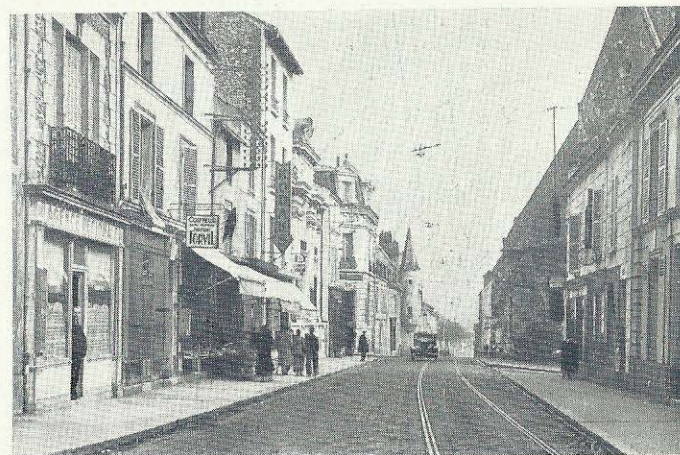
Nous voyons autour de Paris des régions moins curieuses et très fréquentées. Les habitants ont exploité tous les souvenirs ou vestiges historiques de leur région. On excursionne à Port Royal, non seulement pour la forêt, mais pour les restes de l'abbaye des Jansénistes. Et c'est très bien : mais ce n'est pas tout.

Nos richesses archéologiques valent au moins autant.

Il y a, en outre, depuis peu, de quoi satisfaire une jeunesse trépidante de sport et de vivacité.

Nous possédons une belle piscine moderne, avec plage de sable admirablement exposée, un stade non moins bien situé, où les amateurs de football, de courses cyclistes et motocyclistes pourront venir s'entraîner et se disputer des matches devant cinquante mille spectateurs.

Un jeu de tennis, un terrain de basket-ball vont y être ajoutés.



La Rue Saint-Jacques

(Cliché Rameau)

# AGENCE RÉGIONALE

34, Rue Saint-Jacques

ÉTAMPES

Téléphone 65



ASSURANCES - FONDS DE COMMERCE - PROPRIÉTÉS - GÉRANCE

# AU CAFÉ DES SPORTS

CASSE-CROUTE - SANDWICHES  
VIN D'ANJOU

Terrasse - Bosquets

POSTE D'ESSENCE « ESSO »



## CHEZ HORACE

1, Rue Saint-Martin

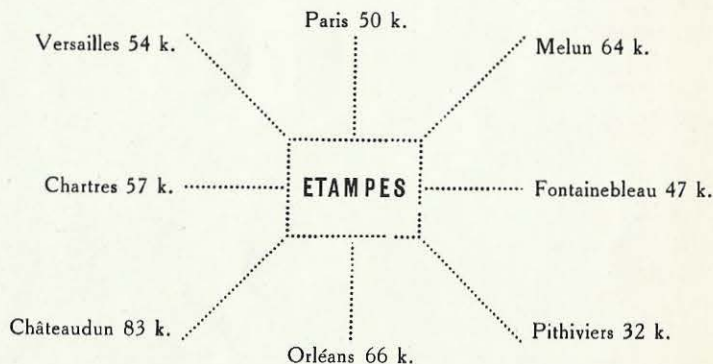
ÉTAMPES

## La Banlieue Sud-Ouest de Paris



Le chemin de fer d'Orléans traverse une des plus pittoresques régions des environs de Paris, celle qui, peut-être, a le mieux gardé sa saveur agreste, malgré la coquetterie des villages, malgré la floraison des villas et des châteaux.

Cette région est devenue, en outre, une des plus accessibles et des mieux desservies, grâce à la pénétration de ses lignes au cœur de Paris, grâce aussi au quadruplement des voies de Paris à Brétigny, avec de nouveaux services rapides de banlieue et la traction électrique.



### Distances kilométriques par la Route

Brétigny .....	23	Angerville .....	15	Auneau .....	33
Pithiviers .....	32	Ferté-Alais .....	15	Gien .....	130
Malesherbes .....	37	Châteaudun .....	83	Briare .....	140
Beaume-la-Rolande ..	55	Vendôme .....	122	Patay .....	63
Montargis .....	78	Antenay .....	43	Nemours .....	60
Corbeil .....	35	Montlbery .....	25	Saint-Cyr .....	55
Dourdan .....	25	Blois .....	122		

# “ AU CABANON ”

131, Rue Saint-Jacques

ÉTAMPES — Tél. 326

SA TABLE RENOMMÉE

RECOMMANDÉE de l'U. N. A.

La POMMADE NASALE qui n'irrite pas !

## PHOSORIN Remède Souverain du Rhume de Cerveau

préparé selon la formule du **Docteur F. VIDAL**, le grand spécialiste de la sympathicothérapie. — Le tube, 7 fr. 50. Toutes pharmacies ou franco contre mandat de 8 fr. ou timbres à

**Laboratoire VIDAL** 90, Rue Saint-Martin  
ÉTAMPES (Seine-et-O<sup>se</sup>)

Pour ceux qui préfèrent le repos, la rêverie, nous avons le joli **Bois de Guinette** qui vient de s'enrichir du « Monument de la Douce France » ; quantité de vieilles légendes celtiques y sont symbolisées.

Un bassin, un jet d'eau donnent de la fraîcheur aux vieux arbres du jardin.



PARISIENS, ne courez pas si loin chercher les beautés de la campagne ! Arrêtez-vous quelquefois à Étampes, vous y trouverez à prix modérés bon gîte et bonne table et vous respirerez le bon air de la campagne. Vous serez une semaine à remplir vos yeux des spectacles les plus doux et les plus agréables et vos poumons de l'air le plus vivifiant.

Nous pourrions voir méditer sur son socle de pierre, **Geoffroy Saint Hilaire**, le célèbre naturaliste étampoïse, fondateur du Muséum, des Cours de Zoologie, savant qui fit la campagne d'Égypte, créa la Ménagerie du Jardin des Plantes.



La Tour Pechée (Cliché Rameau)

## Pharmacie Franco-Anglaise et de l'Aviation - Laboratoires Lucien ARQUEVAUX ARQUEVAUX

Pharmacien de 1<sup>re</sup> classe de la Faculté de Pharmacie de Paris  
Pharmacien agréé par M. le Recteur de l'Académie de Paris, Chimiste-expert près et devant les Tribunaux  
Téléphone 241 — Place de la Bastille, ÉTAMPES — Téléphone 241

Approvisionnement le plus grand et le plus complet en spécialités courantes. La Pharmacie des meilleurs médicaments : Efficacité, Économie, Qualité. — Produits purs : les meilleurs pour le meilleur prix.

Ouverture : tous les jours, dimanches et jours de fêtes.

Laboratoire complet pour toutes analyses. Livraisons sans majoration de prix.

## LES MEILLEURS FILMS

passent sur l'écran de

# L'ALHAMBRA-CINÉMA

□ LA SALLE LA PLUS CONFORTABLE D'ÉTAMPES □

Téléphone 351

Représentations :  
Vendredi, Samedi et Dimanche

Nous aurons encore à voir le **Port**, belle promenade où il reste encore quelques ormes séculaires, dont l'histoire a été mêlée à celle de notre commerce local dans le XV<sup>e</sup> siècle, et à celle de cette vieille chapelle qui bordait l'ancien cimetière.

Devenu Jeu de Paume, ce Port, fondé par Jean de Foix en 1490 pour faciliter l'envoi à Paris des blés de Beauce et des vins des environs, est devenu l'emplacement de la « Foire Saint-Michel » qui a lieu chaque année fin septembre et qui a toujours eu un énorme succès par son aspect local.



Demandez au S. I. les excursions à faire dans nos belles vallées.

Pour les détails concernant la région ainsi que les monuments consultez "ÉTAMPES EXPRESS"

En vente chez BRIÈRE, 9, rue de la Juiverie, Etampes, au prix de 2 fr. 50.



### Etampes à 45 minutes de Paris

#### TRANSPORTS

Ligne de chemin de fer de Paris à Orléans et ligne de Pithiviers (gares Orsay, Pont-St-Michel, Austerlitz).

Ligne d'Etampes à Auneau et Chartres.  
» » à Arpajon.  
» » à Maisse et Milly.  
» » à La Ferté-Alais.

#### TRANSPORTS CITROEN

Paris (place Denfert) à Etampes.  
» à Pithiviers par Etampes.  
» à Orléans.

#### TRANSPORTS RENAULT

Paris (Place d'Italie) à Etampes.  
» » à Etampes par La Ferté-Alais.  
» à Orléans par Saclas et Méréville.  
» à Pithiviers par Etampes.



## PÂTISSERIE FINE :: CONFISERIE

### A. BOULAY

13, Rue Saint-Antoine, ÉTAMPES

Téléphone 330



Ses Brioches - Flans - Pâtés

### Les Environs d'Étampes



Les deux excursions classiques au départ d'Etampes, sont les vallées de la Chalouette et de la Juine.

La Chalouette, qui reçoit la Louette, du côté de Châlo-Saint-Mars, est desservie par la ligne d'Auneau, gares de Sainte-Hilaire et Monnerville.

#### Ligne d'Etampes à Auneau

La gare de Saint-Hilaire-Châlo, excursion dans la charmante VALLEE SUPERIEURE DE LA CHALOUETTE, à Châlo-Saint-Mars (église du XII<sup>e</sup> siècle, château moderne), aux étangs de Moulineux (église de Moulineux XVII<sup>e</sup>-XIII<sup>e</sup> siècles) et à Chalou-Moulineux (ancienne église du XII<sup>e</sup> siècle; restes d'une commanderie de Templiers; fontaine Sainte-Apolline, pèlerinage, source de la Chalouette).

Châlo-Saint-Mars a une église et un Château, ouvre un vallois charmant, entourés de prés et de bois sertis de blocs rocheux rappelant la forêt de Fontainebleau. On arrive ensuite aux Etangs de Moulineux, source de la Chalouette, l'un de 12 hectare, dépend du château Joubert, ancienne église dont il reste la nef principale transformée



Maison et buste d'Anne de Pisseleu (Cliché Rameau)

## CAFÉ - BAR - TABAC

43, Rue du Haut-Pavé (Route nationale n° 20)

ÉTAMPES

■ Tél. 108 ■

LOCATION DE VOITURES TOUTES DIRECTIONS  
POUR PROMENADES ET EXCURSIONS

Prix modérés

Chez Emile

## NOUVEAUTÉS - CONFECTIONS

# RABOURDIN

44, Rue Sainte-Croix — ÉTAMPES — Rue de la Juiverie

en habitation. *Chalou-Moulineux* ferme agréablement la vallée. On y remarque l'ancienne église royale, avec verrières modernes retraçant l'histoire de Sainte Apolline, dont la fontaine au milieu des bois est lieu de pèlerinage, le 9 février et le lundi de Pâques, pour les Beaucerons qui invoquent Sainte Apolline contre la sécheresse. Sur la hauteur, l'ancienne commanderie de Templiers est devenue une importante ferme.

La *Juine* se décompose en deux vallons : la basse Juine, que nous avons parcouru en deçà d'Étampes; la haute Juine, que dessert la ligne de Pithiviers et qui circule, claire et poissonneuse, à travers les arbres qui l'enserrent. Les gros rochers de grès relèvent de la formation géologique de Fontainebleau, dont l'influence s'étend jusqu'ici. Dominant la vallée, le *Château de Bierville*, dit de la paix; puis *Ormoiy* et *Saclas*, jalonnent le chemin de *Méréville*, centre d'élevage de volailles. Le Château et son parc accidenté ont subi de nombreuses transformations.

D'Étampes, par *Puisselet-le-Marais* et *Maisse*, une vraie petite ville connue pour sa sucrerie, la route ou le tramway conduisent à *Milly*. Maisse appartient à la vallée de l'Essonne, et Milly est tête de pont sur la vallée de l'École. *Milly* et *Courances* forment, avec *La Ferté-Alais*, un circuit dont le point de départ est *Corbeil*, sur la ligne Paris-Malesherbes.

### Ligne d'Étampes à Bourges, par Pithiviers

*Saclas* (jolie vallée de la Juine). — *Méréville* (somptueux château avec parc de 50 hectares dessiné par Joseph Vernet et traversé par la Juine). — PITHIVIERS, ville de 6.000 habitants, au-dessus de la vallée de l'Euif, renommée pour ses pâtés d'alouettes et son miel du Gâtinais. Église du XVI<sup>e</sup> siècle, avec flèche très aiguë. A 6 kil. Est, belles ruines du château d'*Yèvre-le-Châtel*. — BEAUNE-LA-ROLANDE (colonne commémorative de la bataille du 8 novembre 1870; église du XV<sup>e</sup> siècle).

— BELLEGARDE (restes du somptueux château du Duc d'Antin (XVII<sup>e</sup> siècle, avec donjon du moyen-âge; belle façade romane et tableaux précieux de l'*Eglise*). — LORRIS, à la lisière de la vaste forêt d'Orléans (charmant hôtel de ville de la Renaissance orléanaise, église des XII<sup>e</sup>-XIII<sup>e</sup> siècles). — SULLY-SUR-LOIRE, où le chemin de fer franchit la Loire (beau château XIV<sup>e</sup>-XVII<sup>e</sup> siècles, du célèbre Ministre de Henri IV). — *Argent-sur-Sauldre*, *Henrichemont*, curieuse petite ville fondée sur plan régulier par Sully.



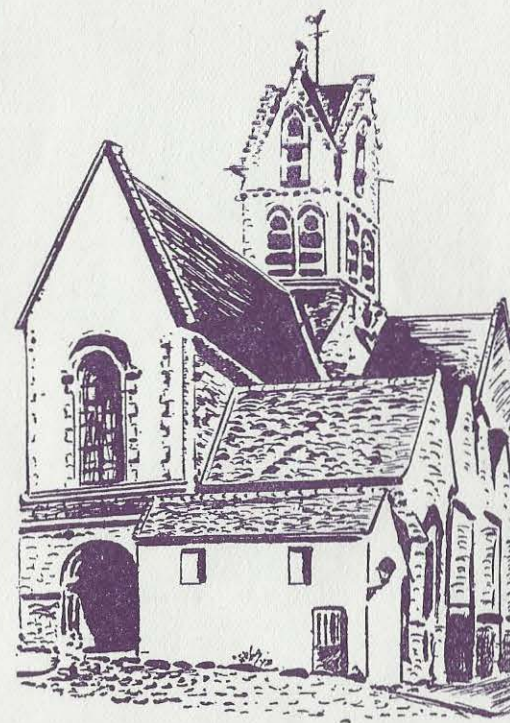
## PÂTISSERIE du THÉÂTRE

E. GALOCHÉ

66, rue S<sup>t</sup>-Jacques

ÉTAMPES

PÂTISSERIE — SPÉCIALITÉ DE BRIOCHES — CONFISERIE



### ÉTAMPES (Seine-et-Oise) — Historique de l'Église Saint-Gilles

Édifiée au XI<sup>e</sup> siècle par les habitants du quartier. Le clocher fut construit de 1125 à 1145. C'est le type parfait du clocher Beauceron.

Pour bien manger !

Arrêtez-vous au

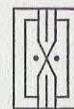
# PERROQUET

115, Rue Saint-Jacques

SON PRIX FIXE

10 fr. 50

Cuisine renommée



VIN D'ANJOU

GARAGE

Ouvert pour motos et vélos